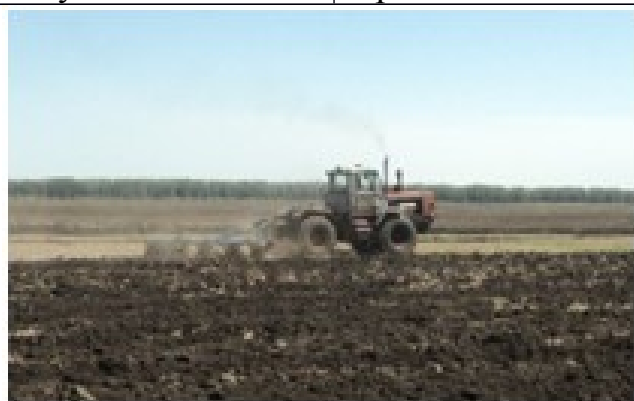


## Энергосберегающая технология возделывания и уборки сахарной свеклы

Назначение	Возделывание и уборка сахарной свеклы
Решаемая проблема	Возделывание и уборка сахарной свеклы с использованием комплекса машин как отечественного, так и зарубежного производства при минимальных затратах материально-технических ресурсов
Экономический эффект	Технология обеспечивает повышение урожайности корнеплодов на 25-35%, снижение затрат на возделывание сахарной свеклы на 20-25% и себестоимости одной тонны корнеплодов на 25-30% и исключает ручной труд.
Текущая стадия	Производственная апробация





<p>Описание технологии</p>	<p>Предусматривает глубокую гладкую вспашку; использование высококачественных семян районированных сортов и гибридов отечественной и зарубежной селекции; предпосевную обработку почвы широкозахватными комбинированными агрегатами, посев семян на конечную густоту насаждений сеялками точного высева или совмещенную с посевом предпосевную обработку почвы; точное локальное повсходовое внесение гербицидов и полосное внесение гербицидов в зоны рядков; уборку самоходными бункерными свеклоуборочными комбайнами. Технологический комплекс машин для подготовки почвы, посева и ухода за растениями основан на применении комбинированных агрегатов на базе интегрального трактора.</p>
<p>Срок освоения</p>	<p>1 год</p>